

VENTURE CAPITAL CONSULTANS

DER SCHLÜSSEL ZUR KOSTENRECHNUNG

Wir beglückwünschen Sie zum Kauf dieser CD und wünschen Ihnen viel Erfolg und Freude am dem Programm: DER SCHLÜSSEL ZUR KOSTENRECHNUNG.

DER SCHLÜSSEL ZUR KOSTENRECHNUNG gibt einen Überblick über die unterschiedlichen Verfahren zur Kostenrechnung.

Über eine detaillierte Einführung in die Funktionen wird klargemacht, warum auf die Kostenrechnung bei

- Planungen,
- Entscheidungen,
- Unternehmenssteuerung und
- Kontrollen

in modernen Unternehmen nicht mehr verzichtet werden kann.

2 .BESCHREIBUNG WEITERER RECHTE UND EINSCHRÄNKUNGEN:- EINSCHRÄNKUNGEN IM HINBLICK AUF ZURÜCKENTWICKLUNG (REVERSE ENGINEERING), DEKOMPILIERUNG UND DISASSEMBLIERUNG: SIE SIND NICHT BERECHTIGT, DAS SOFTWAREPRODUKT ZURÜCKZUENTWICKELN (REVERSE ENGINEERING), ZU DEKOMPILIEREN ODER ZU DISASSEMBLIEREN. DIES GILT JE-DOCH NUR INSOWEIT, WIE DAS JEWEILS ANWENDBARE RECHT UNGEACHTET DIESER BEGRENZUNG EINE SOLCHE MÖGLICHKEIT AUSDRÜCKLICH ERLAUBT.

- TRENNUNG VON KOMPONENTEN: DAS SOFTWAREPRODUKT WIRD ALS EIN EINZELNES PRODUKT LIZENSIERT. SIE SIND NICHT BERECHTIGT, DESSEN KOMPONENTEN ZU TRENNEN, UM SIE AN MEHR ALS EINEM COMPUTER ZU BENUTZEN.

- VERMIETUNG: SIE SIND NICHT BERECHTIGT, DAS SOFTWAREPRODUKT ZU VERMIETEN ODER ZU VERLEASEN.

- SOFTWAREÜBERTRAGUNG: SIE SIND BERECHTIGT, ALLE IHRE RECHTE AUS DIESEM EULA DAUERHAFT ZU ÜBERTRAGEN, VORAUSGESETZT, SIE BEHALTEN KEINE KOPIEN ZURÜCK, SIE ÜBERTRAGEN DAS VOLLSTÄNDIGE SOFTWAREPRODUKT (EINSCHLIESSLICH ALLER KOMPONENTEN, DER MEDIEN UND DES GEDRUCKTEN MATERIALS, ALLER UPDATES DIESES EULAS UND, SOFERN ANWENDBAR, DES ZERTIFIKATS DER ECHTHEITSBESCHEINIGUNG), UND DER EMPFÄNGER STIMMT DEN BEDINGUNGEN DIESES EULAS ZU. SOFERN DAS SOFTWAREPRODUKT EIN UPDATE IST, MUSS JEDE ÜBERTRAGUNG AUCH ALLE VORHERGEHENDEN VERSIONEN DES SOFTWAREPRODUKTES UMFASSEN.

- KÜNDIGUNG: UNGEACHTET ANDERER RECHTE IST VCC BERECHTIGT, DIESES EULA ZU KÜNDIGEN, WENN SIE GEGEN DIE BESTIMMUNGEN UND BEDINGUNGEN DIESES EULAS VERSTÖSSEN. IN DIESEM FALLE SIND SIE VERPFLICHTET, ALLE KOPIEN DES SOFTWAREPRODUKTES UND ALL SEINE KOMPONENTEN ZU VERNICHTEN.

3. UPDATES:

SOFERN DAS SOFTWAREPRODUKT EIN UPDATE EINES ANDEREN PRODUKTES IST, SEI ES VON VCC ODER EINEM ANDEREN LIEFERANTEN, SO SIND SIE NUR DANN BERECHTIGT, DAS SOFTWAREPRODUKT ZU ÜBERTRAGEN, WENN SIE DIES IN VERBINDUNG MIT DEM UPGEDATETEN PRODUKT TUN, ES SEI DENN, SIE VERNICHTEN DAS UPGEDATETE PRODUKT. SOFERN DAS SOFTWAREPRODUKT EIN UPDATE EINES VCC-PRODUKTES IST, SO SIND SIE JETZT VERPFLICHTET, DAS UPGEDATETE PRODUKT NUR IN ÜBEREINSTIMMUNG MIT DIESEM EULA ZU BENUTZEN. SOFERN DAS SOFTWAREPRODUKT EIN KOMPONENTEN-UPDATE EINES SOFTWAREPAKETES IST, DAS SIE ALS EIN EINZIGES PRODUKT LIZENSIERT ERHALTEN HABEN, SO DARF DAS SOFTWAREPRODUKT NUR ALS TEIL DIESES EINZELNEN PRODUKTPAKETES BENUTZT UND ÜBERTRAGEN WERDEN UND DARF NICHT GETRENNT WERDEN, UM AN MEHR ALS EINEM COMPUTER BENUTZT ZU WERDEN.

4. URHEBERRECHT:

DAS EIGENTUM UND DAS URHEBERRECHT AN DEM SOFTWAREPRODUKT (EINSCHLIESSLICH, ABER NICHT BESCHRÄNKT AUF, IRGENDWELCHE BILDER, PHOTOGRAPHIEN, ANIMATIONEN, VIDEO, AUDIO, MUSIK, TEXT UND "APPLETS", DIE IM SOFTWAREPRODUKT ENTHALTEN SIND), DEM GEDRUCKTEN BEGLEITMATERIAL UND SÄMTLICHEN KOPIEN DES SOFTWARE-PRODUKTES LIEGEN BEI VCC ODER DESSEN LIEFERANTEN. DAS SOFTWARE PRODUKT WIRD DURCH URHEBERRECHT UND BESTIMMUNGEN INTERNATIONALER VERTRÄGE GESCHÜTZT. DAS SOFTWAREPRODUKT IST

DAHER VON IHNEN WIE JEDES ANDERE URHEBERRECHTLICH GESCHÜTZTE MATERIAL ZU BEHANDELN MIT DER AUSNAHME, DASS SIE ENTWEDER (A) EINE EINZIGE KOPIE DES SOFTWAREPRODUKTES AUSSCHLIESSLICH ZU SICHERUNGS- ODER ARCHIVIERUNGSZWECKEN MACHEN ODER (B) DAS SOFTWAREPRODUKT AUF EINEM EINZIGEN COMPUTER INSTALLIEREN DÜRFEN, SOFERN SIE DAS ORIGINAL AUSSCHLIESSLICH ZU SICHERUNGS- UND ARCHIVIERUNGSZWECKEN AUFBEWAHREN. SIE SIND NICHT BERECHTIGT, DIE GEDRUCKTEN MATERIALIEN, DIE DEM SOFTWAREPRODUKT BEILIEGEN, ZU KOPIEREN.

5. SOFTWARE AUF ZWEI SPEICHERMEDIEN:

ES KANN SEIN, DASS SIE DIE SOFTWARE AUF MEHR ALS EINEM SPEICHERMEDIUM ERHALTEN. UNABHÄNGIG VON TYP ODER GRÖSSE DER ERHALTENEN MEDIEN SIND SIE LEDIGLICH BERECHTIGT, EIN MEDIUM ZU BENUTZEN, DAS ZU IHREM EINZELNEN COMPUTER PASST. SIE SIND NICHT BERECHTIGT, EIN ANDERES MEDIUM AUF EINEM ANDEREN COMPUTER ZU BENUTZEN ODER ZU INSTALLIEREN. SIE SIND NICHT BERECHTIGT, EIN ANDERES MEDIUM AN EINEN ANDEREN BENUTZER ZU VERLEIHEN, ZU VERMIETEN, ZU VERLEASEN ODER ANDERWEITIG ZU ÜBERTRAGEN, ES SEI DENN ALS TEIL EINER DAUERHAFTEN ÜBERTRAGUNG DES SOFTWARE-PRODUKTES (WIE OBEN BESCHRIEBEN).

HINSICHTLICH DER BESCHRÄNKTEN GEWÄHRLEISTUNG UND HINSICHTLICH DER BESONDEREN IN IHREM LAND GELTENDEN BESTIMMUNGEN BEACHTEN SIE BITTE DIE BROSCHÜRE ÜBER DIE BESCHRÄNKTE GEWÄHRLEISTUNG, DIE IN DIESEM PAKET ENTHALTEN IST ODER DIE MIT DEM GEDRUCKTEN MATERIAL DES SOFTWARE-PRODUKTES ZUR VERFÜGUNG GESTELLT WIRD.

VENTURE CAPITAL CONSULTANTS

**RUDOLF SCHMIDT, UNTERNEHMENS- UND
WIRTSCHAFTSBERATUNGEN, IMMOBILIENCONSULTING**

Hubertusallee 6-8 • D-14193 Berlin

Telefon +49 (0) 30-892 6881 • Fax +49 322 237 528 41

Mobilphone: 0160/997 144 80

E-Mail: counsel@t-online.de

Internet: www.venture-capital-consultants.de

**BEDIENUNGS-
ANLEITUNG
KOSTENRECHNUNG**

ENDBENUTZER-LIZENZVERTRAG FÜR VCC-SOFTWARE

WICHTIG - BITTE SORGFÄLTIG LESEN:

DIESER VCC-ENDBENUTZER-LIZENZVERTRAG ("EULA") IST EIN RECHTSGÜLTIGER VERTRAG ZWISCHEN IHNEN (ENTWEDER ALS NATÜRLICHER ODER JURISTISCHER PERSON) UND VCC (VENTURE CAPITAL CONSULTANTS) FÜR DAS OBEN AUFGEFÜHRTE VCC-SOFTWAREPRODUKT, DAS COMPUTERSOFTWARE, DIE DAZU GEHÖRIGEN MEDIEN UND GEDRUCKTEN MATERIALIEN ENTHÄLT, SOWIE MÖGLICHERWEISE "ONLINE" ODER ELEKTRONISCHE DOKUMENTATION ("SOFTWAREPRODUKT" ODER "SOFTWARE"). INDEM SIE DAS SOFTWAREPRODUKT INSTALLIEREN, KOPIEREN ODER ANDERWEITIG BENUTZEN, ERKLÄREN SIE SICH EINVERSTANDEN, DURCH DIE BESTIMMUNGEN DIESER EULAS GEBUNDEN ZU SEIN.

FALLS SIE DEN BESTIMMUNGEN DIESER EULAS NICHT ZUSTIMMEN, GEBEN SIE BITTE DAS UNBENUTZTE SOFTWAREPRODUKT UNVERZÜGLICH GEGEN RÜCKERSTATTUNG DES PREISES DER STELLE ZURÜCK, VON DER SIE DIESES ERHALTEN HABEN.

SOFTWAREPRODUKT-LIZENZ

DAS SOFTWAREPRODUKT WIRD SOWOHL DURCH US-AMERIKANISCHE URHEBERRECHTS-GESETZE UND INTERNATIONALE VERTRÄGE GESCHÜTZT, ALS AUCH DURCH ANDERE GESETZE UND VERTRÄGE ÜBER GEISTIGES EIGENTUM. DAS SOFTWAREPRODUKT WIRD NICHT VERKAUFT, SONDERN LIZENSIERT.

1. LIZENZEINRÄUMUNG:

DIESER EULA GEWÄHRT IHNEN DIE FOLGENDEN RECHTE:

SYSTEMSOFTWARE: SIE SIND BERECHTIGT, EINE KOPIE DES SOFTWAREPRODUKTES AUF EINEM EINZELNEN COMPUTER ZU INSTALLIEREN UND ZU BENUTZEN. SOFERN DAS SOFTWAREPRODUKT FUNKTIONALITÄTEN UMFASST, DIE ES IHREM EINZELNEN COMPUTER ERMÖGLICHEN, ALS EIN NETZWERK-SERVER ZU ARBEITEN, SO DARF EINE BELIEBIGE AN-ZAHL VON COMPUTERN ODER WORKSTATIONS AUF DIESEN ZUGREIFEN ODER SICH DIE GRUNDLEGENDEN NETZWERKDIENTE DIESER SERVERS ANDERWEITIG ZUNUTZE MACHEN.

DIE GRUNDLEGENDEN NETZWERKDIENTE SIND IN DEM GEDRUCKTEN MATERIAL, DAS DEM SOFTWAREPRODUKT BEILIEGT, IN AUSFÜHRLICHERER FORM BESCHRIEBEN.

- SPEICHERUNG/NETZWERKBENUTZUNG: SIE SIND EBENFALLS BERECHTIGT, EINE KOPIE DES SOFTWAREPRODUKTES AUF EINEM SPEICHERMEDIUM, WIE Z.B. EINEM NETZWERK-SERVER, ZU SPEICHERN ODER ZU INSTALLIEREN, SOFERN DIESER NUR DAZU BENUTZT WIRD, DAS SOFTWAREPRODUKT AUF IHREN ANDEREN COMPUTERN ÜBER EIN INTERNES NETZWERK ZU INSTALLIEREN ODER AUSZUFÜHREN. SIE SIND JEDOCH VERPFLICHTET, FÜR JEDEN COMPUTER, AUF DEM DAS SOFTWAREPRODUKT VON DEM SPEICHERMEDIUM INSTALLIERT ODER AUSGEFÜHRT WIRD, EINE LIZENZ ZU ERWERBEN, DIE SPEZIELL FÜR DIESEN COMPUTER GILT. EINE LIZENZ FÜR DAS SOFTWAREPRODUKT DARF NICHT GETEILT WERDEN ODER GLEICHZEITIG AN VERSCHIEDENEN COMPUTERN GENUTZT WERDEN.

- LICENSE PAK (LIZENZPAKET): SOFERN SIE DIESER EULA IN EINEM VCC-LICENSE PAK ERWORBEN HABEN, SIND SIE BERECHTIGT, DIE ANZAHL ZUSÄTZLICHER KOPIEN DER COMPUTERSOFTWARE DES SOFTWAREPRODUKTES HERZUSTELLEN, ZU DER SIE GEMÄSS DER GEDRUCKTEN KOPIE DIESER EULAS BERECHTIGT SIND. SIE SIND FERNER BERECHTIGT, JEDE KOPIE IN DER OBEN ANGEFÜHRTEN WEISE ZU BENUTZEN.

INSTALLATION

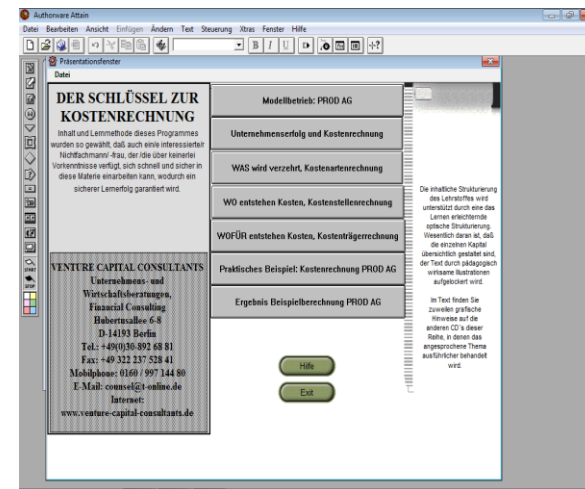
Mit der auf der CD befindlichen Datei **setup.exe** installieren Sie das Programm auf Ihrem Rechner.

Der Install-Assistent führt Sie durch die Installation.

Geben Sie bitte Ihren Namen und Ihre Firma oder ein *-Zeichen und die Seriennummer ein, wenn Sie danach gefragt werden. Die Seriennummer erhalten Sie mit Ihrer Rechnung.

Nachdem Sie das - während der Installation angezeigte und geöffnete - Readme-File gelesen und wieder geschlossen haben, startet der Computer neu.

Danach starten Sie das Programm indem Sie auf das Icon "KR" klicken, welches sich nach der Installation in Ihrem Programm-Verzeichnis befindet.



Alternativ dazu können Sie das Programm auch mit dem File "StartCDKrHaupt.exe" starten, welches sich im Verzeichnis "C:/Programme /VCC /Kostenrechnung" befindet.

Der Schlüssel zur >>Kostenrechnung<< erscheint in einer Reihe, die das kaufmännische Grundwissen in strukturierter Form anbietet. Jedes der Programme ist in sich abgeschlossen, zusammen bilden sie einen Grundkurs Betriebswirtschaftslehre

- für alle kaufmännisch Auszubildenden, die zu-nächst einen intensiven Gesamtüberblick bekommen sollen;
- für alle Interessierten, die in nicht kauf-männischen Betriebssparten arbeiten, aber die wirtschaftlichen Zusammenhänge kennen wollen. Der Lernstoff ist inhaltlich und optisch in logische Einheiten gegliedert, zu denen es schriftlich zu lösende Aufgaben gibt. Sie haben den Zweck,
- wesentliche Sachverhalte hervorzuheben und sie dadurch besser einzuprägen
- die Abgrenzung von umliegenden Problemen zu erreichen
- eine sinnvolle Vernetzung des gelernten mit bereits vorhandenem Wissen zu ermöglichen.

So lassen sich die wichtigsten Zusammenhänge und Probleme in Unternehmen rasch erschließen.

Das Programm läuft selbsterklärend.

Die Hilfe-Taste am Anfang jedes Kapitels erläutert die Bedeutung der Navigations-Tasten, mit denen Sie sich von Lektion zu Lektion und innerhalb der Lektionen von Kapitel zu Kapitel vorarbeiten können. Wenn Sie auf die Lektions-Buttons klicken gelangen Sie zu der gewählten Lektion.

Zu jedem Kapitel gibt es Fragemodule, mit dem Ihr Lern-fortschritt geprüft werden soll.

Wenn alle Fragen beantwortet sind, beginnt die Auswertung Ihrer Antworten.

Diese wird Ihnen am Bildschirm angezeigt.

Sind alle Fragen richtig beantwortet worden, erfolgt eine Verzweigung zum nächsten Kapitel, bzw. zur nächsten Lektion. Sind nicht alle Fragen richtig beantwortet, erfolgt eine Verzweigung zu der Lektion und dem Kapitel aus dem die Fragen gestartet wurden, um Ihnen Gelegenheit zu geben den Stoff noch einmal zu wiederholen.

Wenn Sie die CD durchgearbeitet und dabei alle Aufgaben gelöst und überprüft haben, dann kennen Sie

- die Bedeutung des Erfolges eines Unternehmen, der sich insbesondere im Unternehmensergebnis ausdrückt.
- Die Grundsätze nach denen man in der Kostenrechnung verfährt.
- Die Wichtigkeit der Kostenrechnung als Grundlage für Entscheidungen im Unternehmen.

Ferner können Sie, nachdem Sie theoretisches Wissen über die Themen Kostenartenrechnung, Kostenstellenrechnung, Kostenträgerrechnung aufgenommen haben

- Kosten nach Kostenarten gliedern
- Einen Betriebsabrechnungsbogen (BAB) verstehen und Kosten auf Kostenstellen verteilen
- Kosten auf Kostenträger zurechnen
- Zuschlagssätze ermitteln
- Kosten, für eine Leistungseinheit kalkulieren

Das von uns erfundene Unternehmen PROD AG begleitet Sie durch das Programm. Sie lernen das Unternehmen so gut kennen, dass Sie am Schluss des Programmes – unter Anleitung – dessen gesamte Kostenrechnung durchführen können.

Wir wünschen Ihnen viel Erfolg und Freude am Gelingen Ihres Lernzieles.

KOSTENRECHNUNG

Hiermit bestätigen wir
Herrn Konrad Fischer den erfolgreichen Abschluss des KOSTENRECHNUNGSPROGRAMMES. Herr Fischer hat mit

einem 3-monatigem Studium alle gestellten Fragen zu 100 % richtig beantwortet und erhielt dafür die Schulnote "1"

VENTURE CAPITAL
CONSULTANTS

Berlin, den 11.02.2011

